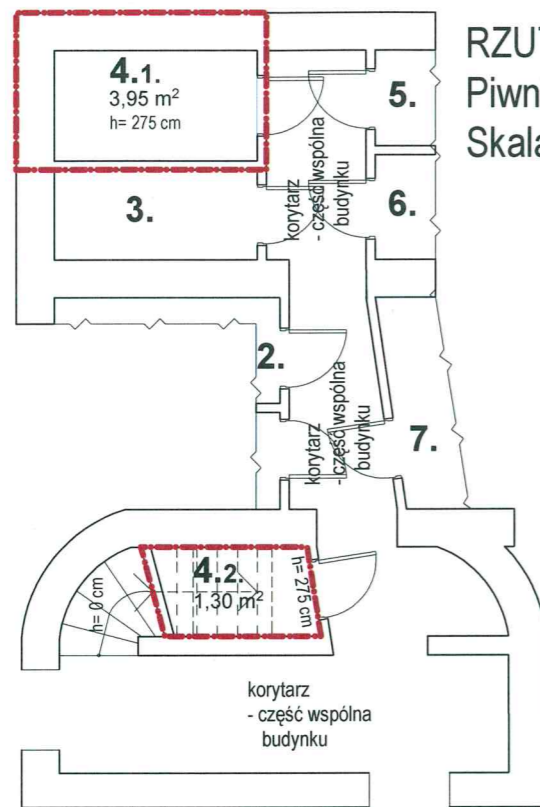


Piwnica przynależna do lokalu mieszkalnego nr 4.  
w budynku przy ul. Pawła Włodkowica 11.  
Kondygnacja -1: **PIWNICA** Wysokość: 275 cm



RZUT PIWNIC- fragment.  
Piwnice przynależne do lokalu nr 4.  
Skala 1:100.

**LEGENDA:**

- granica lokalu mieszkalnego
- granica pomieszczeń przynależnych
- ← przewód wentylacyjny
- ← s przewód spalinowy

łazienka- pomieszczenie sanitarne z miską ustępową,  
umywalką oraz z wanną lub kabiną natryskową

**ZESTAWIENIE POWIERZCHNI:**

LP	RODZAJ POMIESZCZENIA	POWIERZCHNIA [m2]
1.	przedpokój	19,92
2.	kuchnia	15,05
3.	pokój	15,33
4.	pokój	17,82
5.	łazienka	5,01
6.	kuchnia	6,68
7.	kuchnia	7,62
8.	łazienka	3,75
9.	łazienka	2,60
10.	przedpokój	12,70
11.	pokój	9,88
12.	pokój	6,73
13.	pokój	11,94
14.	pokój	16,52
<b>RAZEM</b>		<b>151,55</b>
15.	loggia	3,40

LP	RODZAJ POWIERZCHNI	POWIERZCHNIA [m2]
I	<b>Użytkowa</b>	<b>151,55</b>
II	Pomieszczenie przynależne- piwnica 4.1.	3,95
	Pomieszczenie przynależne- piwnica 4.2.	1,30
	Razem pomieszczenia przynależne- piwnica 4.	<b>5,25</b>
III	<b>Użytkowa z powierzchnią przynależną</b>	<b>156,80</b>

Przedstawiony na rysunku lokal **spełnia** warunki samodzielności określone w art. 2, ust. 2 ustawy z dnia 24 czerwca 1994 roku o własności lokali z późn. zm. (jednolity tekst Dz.U. z 2020 r., poz. 532) i może służyć swojemu przeznaczeniu.

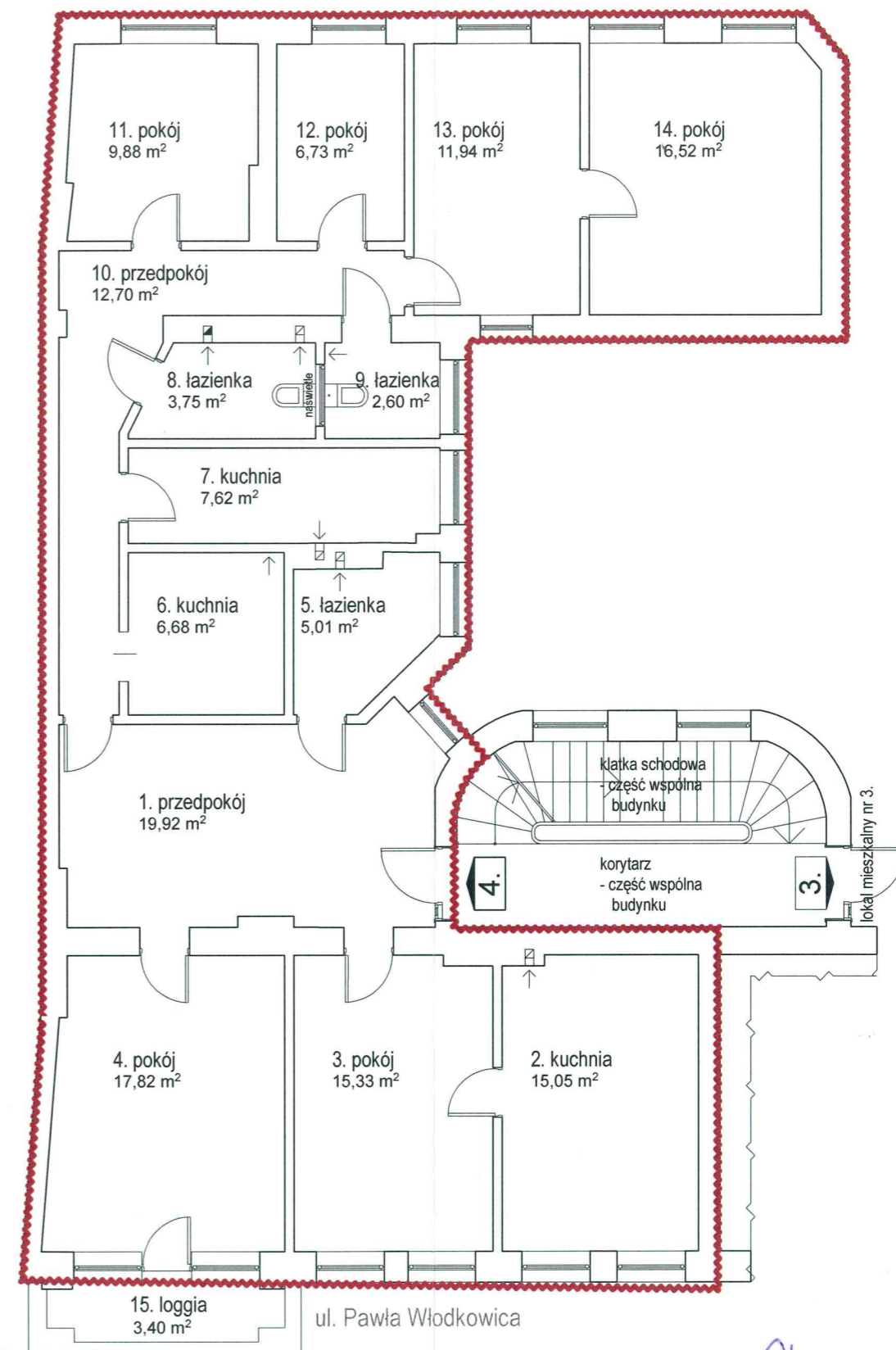
data: 16.06.2020 r

*AA*

**ADRES: ul. Pawła Włodkowica 11, m 4.**

Kondygnacja 3: **PIĘTRO 2.**

Wysokość: 325 cm



*AA*